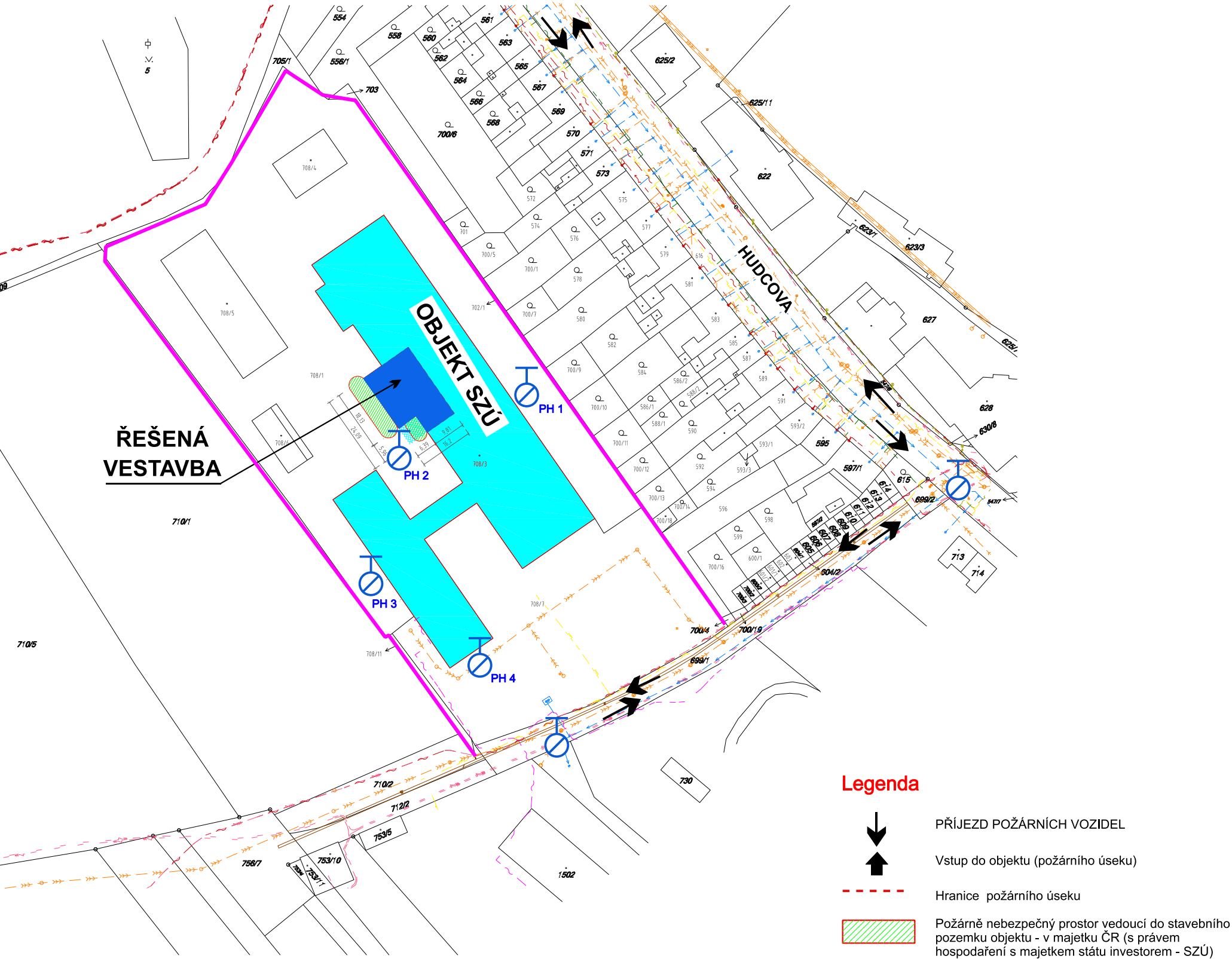
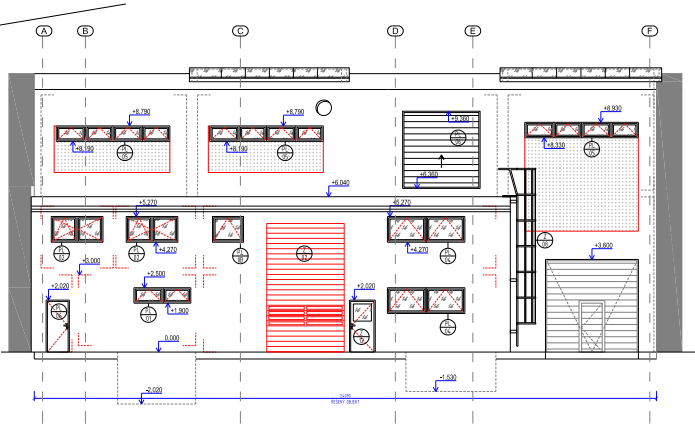


SITUACE



Pohled na vestavbu

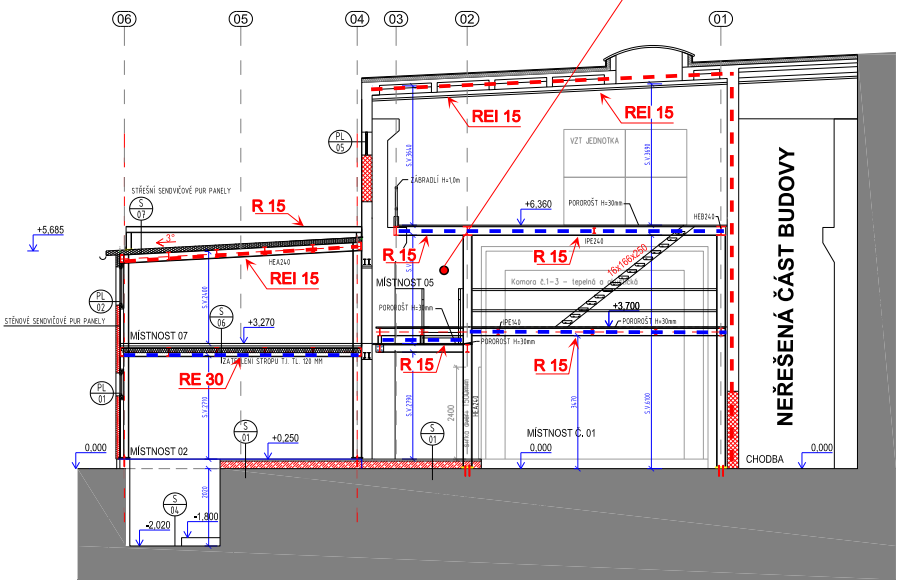


Letecký pohled



Řez vestavbou

N01/N02.01 - II



ŘEŠENÁ VESTAVBA

NÁZEV AKCE:
Vestavba zkušebních komor
Místo stavby: Hudcova 56b, Brno - Medlánky
(p.p.č. 708/3 a 708/1, k. ú. Medlánky)
Pohled, řez, situace - požární schéma
PŘÍLOHA POŽÁRNÍ ZPRÁVY
ZAKÁZKOVÉ ČÍSLO: 2695-18

